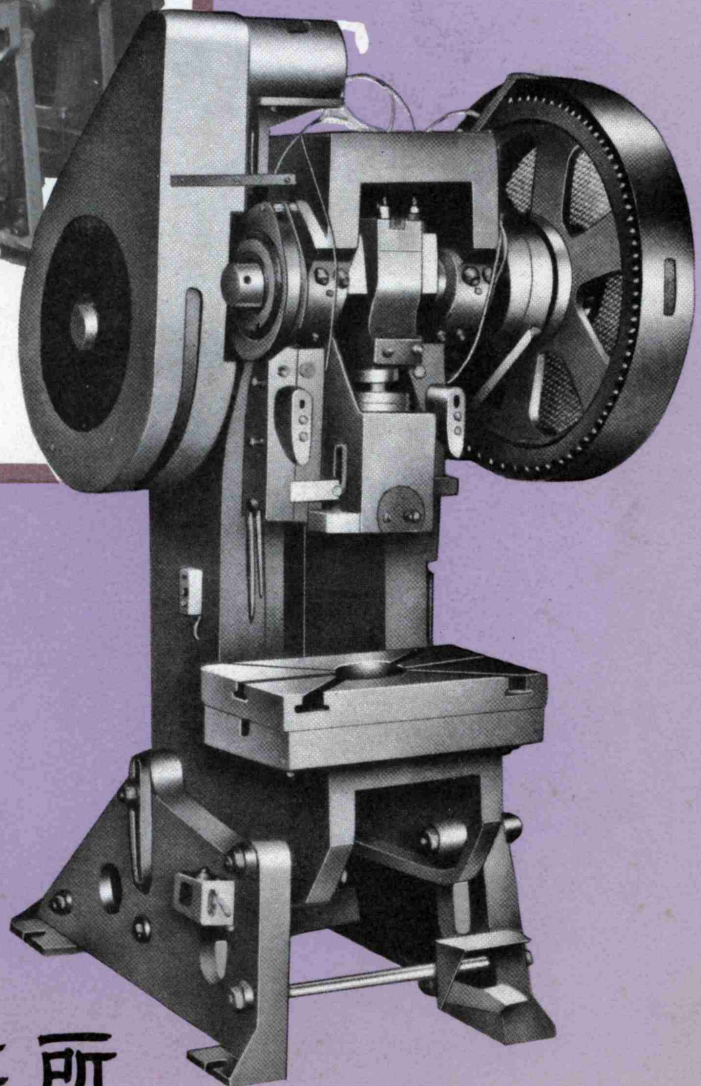
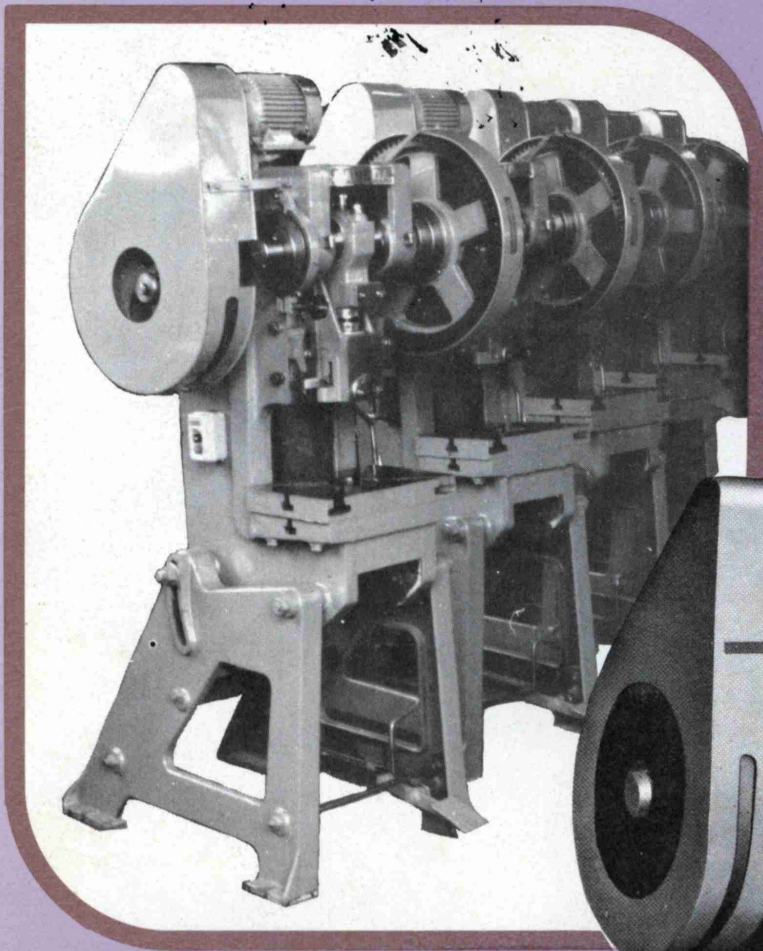




パワープレス



金田賢製作所

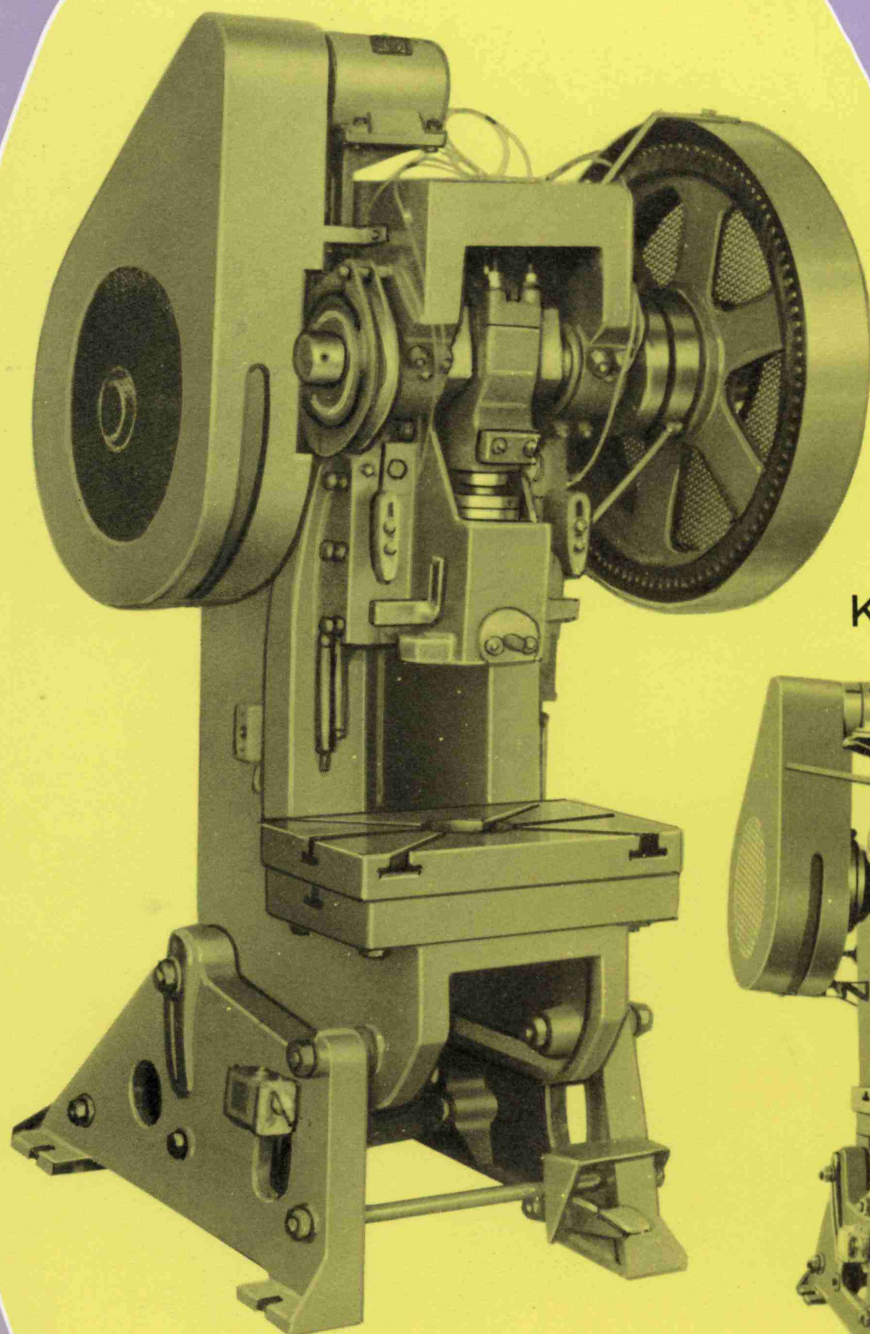
ピンクラッチ式(ノンリピート装置付)

KANEDA-KEN

パワープレス POWER PRESS

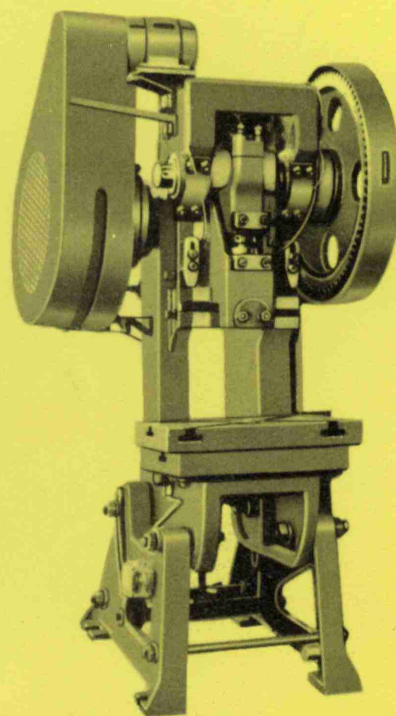
- 特長
- 鍛造クランク使用
 - 高精度
 - 簡単な操作
 - 無類の耐久力

KPS-30



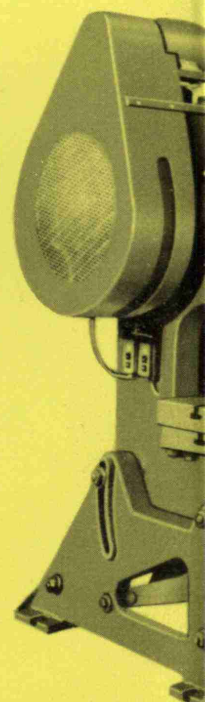
30 ¥

KPS-25



25 ¥

KPS-20

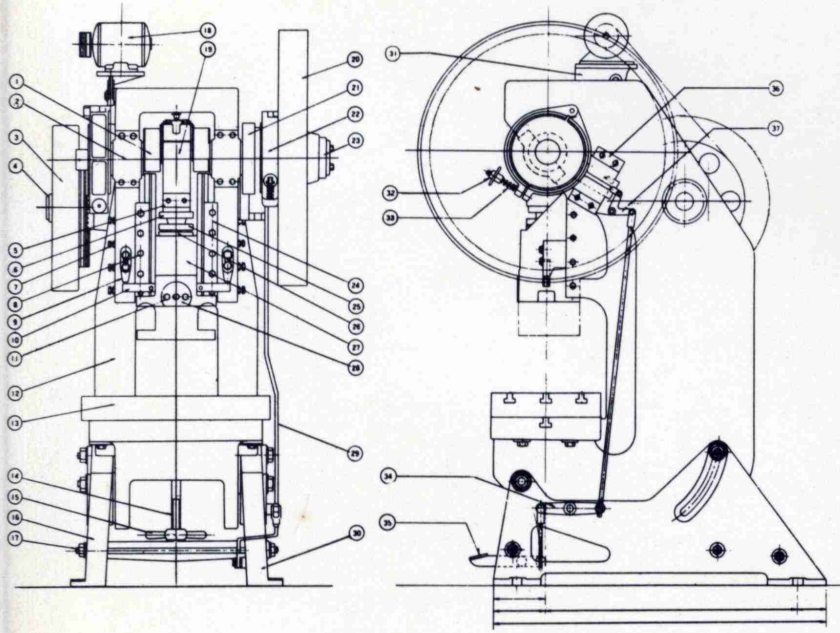


20 ¥

使いやすく、

無類の耐久力を誇っています

各部の名称



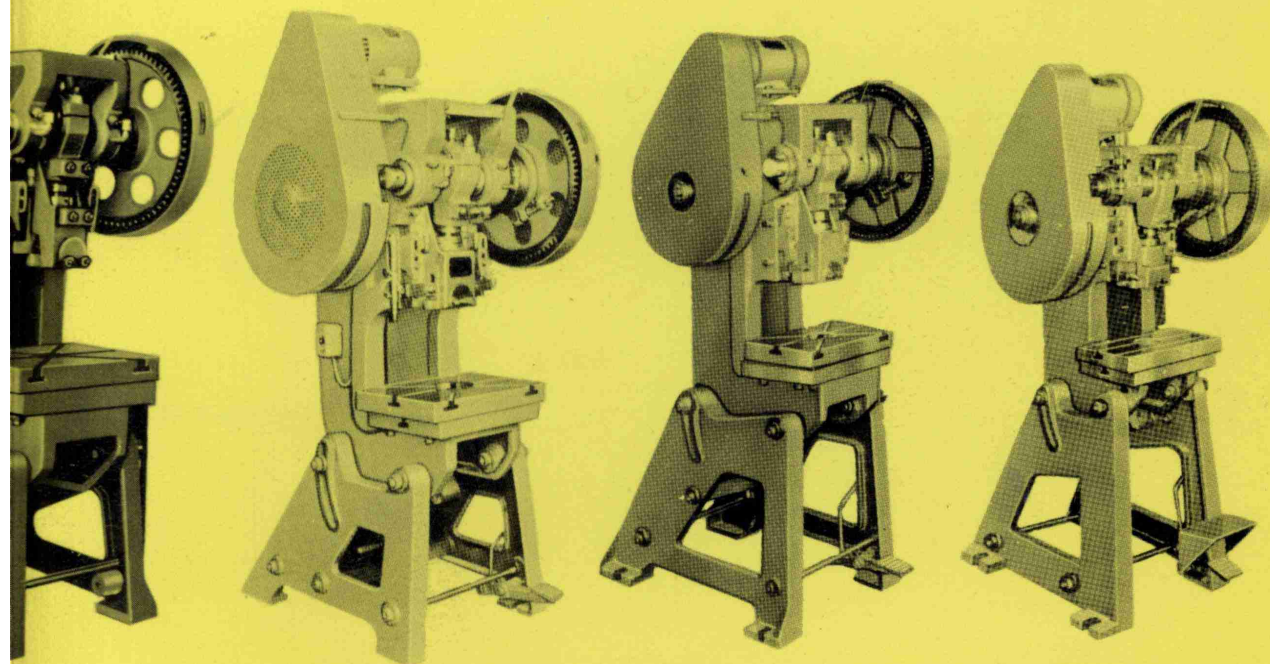
- ① クランク軸
- ② クランク軸軸受
- ③ フライホイール
- ④ フライホイールナット
- ⑤ 球ネジ押え
- ⑥ コネクションスクリュー
- ⑦ ガイド押ボルト
- ⑧ ガイドボルト
- ⑨ ノックアウトホルター
- ⑩ ノックアウト
- ⑪ 上型押え
- ⑫ フレーム
- ⑬ ボルスター
- ⑭ 傾斜調整スクリュー
- ⑮ 傾斜調整ハンドル
- ⑯ 電動機
- ⑰ ステーボルト
- ⑱ コネクティングロッド
- ⑳ ギヤー
- ㉑ クラッチカップリング
- ㉒ 割ブレーキ
- ㉓ ギヤー押え
- ㉔ ラムガイド
- ㉕ ボールジョイントメタル
- ㉖ ロックナット
- ㉗ スライド (ラム)
- ㉘ シャンク押え
- ㉙ クラッチロッド
- ㉚ 脚 (右)
- ㉛ モーターベース
- ㉜ ブレーキ調整ハンドル
- ㉝ ブレーキスプリング
- ㉞ クラッチ作動リンク
- ㉟ フートメタル
- ㊱ クラッチレバーホルダー
- ㊲ クラッチシフター

5-20

KPS-15

KPS-7

KPS-5



15 ¥

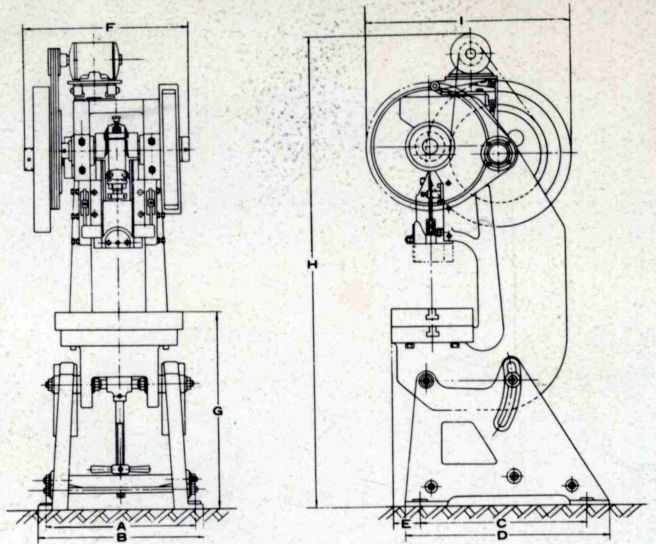
7 ¥

5 ¥



パワープレス

機種別寸法表



| 記号 | 機種 | KPS-5 | KPS-7 | KPS-15 | KPS-20 | KPS-25 | KPS-30 |
|----|----|-------|-------|--------|--------|--------|--------|
| A | | 510 | 510 | 500 | 640 | 650 | 740 |
| B | | 560 | 560 | 580 | 690 | 700 | 810 |
| C | | 525 | 565 | 670 | 780 | 780 | 1,000 |
| D | | 650 | 700 | 835 | 980 | 980 | 1,200 |
| E | | 70 | 90 | 135 | 135 | 175 | 160 |
| F | | 565 | 600 | 760 | 880 | 930 | 1,025 |
| G | | 745 | 760 | 760 | 775 | 840 | 805 |
| H | | 1,470 | 1,600 | 1,810 | 1,860 | 2,100 | 2,240 |
| I | | 610 | 655 | 775 | 860 | 1,030 | 1,190 |

仕様 Specifications

| 仕様 | 機種 | KPS-5 | KPS-7 | KPS-15 | KPS-20 | KPS-25 | KPS-30 |
|---|----|---|---|---------------|---------------|---------------|---------------|
| 能力 (TON) Efficiency (ton) | | | | 15 | 20 | 25 | 30 |
| ストローク (mm) Stroke (mm) | | 50 | 50 | 78 | 80 | 100 | 120 |
| ストローク数 (回/分) Stroke at each minute (revolution) | | 80-100 | 80-100 | 70-100 | 70-100 | 60-90 | 60-80 |
| オープンハイト (mm) Open height (mm) | | 170 | 170 | 236 | 265 | 280 | 305 |
| シャットハイト (mm) Shut height (mm) | | 120 | 120 | 160 | 185 | 180 | 185 |
| ラムシャंक径 (mm) Ram Shank diameter (mm) | | 25 | 25 | 32 | 32 | 38 | 38 |
| ラム面積 (mm) Ram space (mm) | | 85×60 左右・前後 | 100×120 左右・前後 | 130×130 左右・前後 | 145×150 左右・前後 | 150×185 左右・前後 | 170×215 左右・前後 |
| ラム調節量 (mm) Ram modulation quantity (mm) | | 3.0 | 3.5 | 4.0 | 5.5 | 7.0 | 7.5 |
| ボルスター面積 (mm) Bolster space (mm) | | 350×210 左右・前後 | 370×240 左右・前後 | 455×315 左右・前後 | 580×345 左右・前後 | 620×365 左右・前後 | 660×365 左右・前後 |
| 孔径 (mm) Bolster hole diameter (mm) | | 8.0φ | 10.0φ | 12.0φ | 14.0φ | 15.0φ | 16.0φ |
| 厚さ (mm) Bolster thickness (mm) | | 4.0 | 4.5 | 6.0 | 6.5 | 7.0 | 7.5 |
| フレーム孔径 (mm) Frame hole diameter (mm) | | 9.0φ | 14.0φ | 17.0φ | 175×180 左右・前後 | 200×170 左右・前後 | 240×200 左右・前後 |
| フレームギャップ (mm) Frame gap (mm) | | 1.00 | 1.30 | 1.65 | 1.85 | 2.00 | 2.00 |
| 電動機 (KW×P) Motor KW (HP) × P | | 0.4kw × 4P | 0.4kw × 4P | 0.75/1.1 × 4 | 0.75/1.1 × 4 | 1.5/2.1 × 4P | 1.5/2.1 × 4 |
| 基礎ボルト (mm) Base bolt (diameter × length) | | W ³ / ₈ φ × 300 ℓ | W ³ / ₈ φ × 300 ℓ | 3/4 φ × 320 | 3/4 φ × 320 | 3/4 φ × 320 | 3/4 φ × 350 |
| 重量 (kg) Weight (kg) | | 300 | 400 | 700 | 1,100 | 1,400 | 1,700 |

製造元

金田賢製作所

